

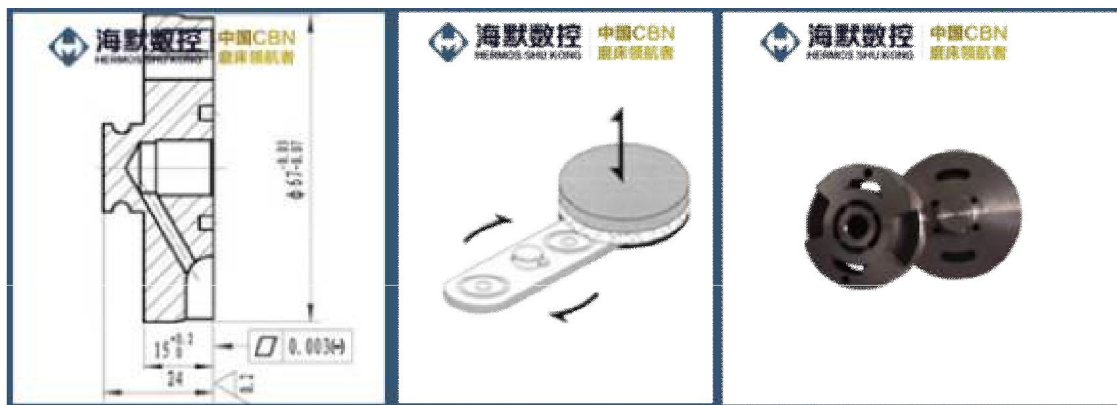
汽车转向泵出油侧板单端面磨床



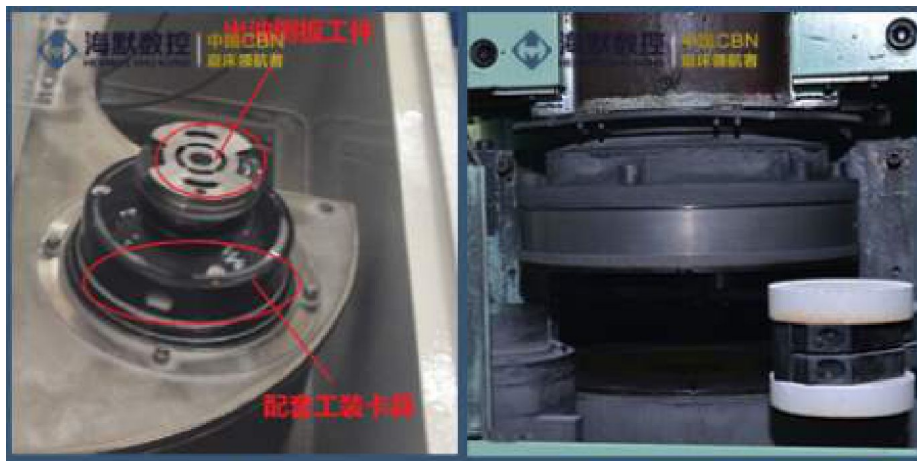
一、汽车转向泵出油侧板单端面磨床汽车转向泵目前已经广泛应用于轿车、载重车、卡车等领域。转向泵的作用是减轻驾驶员在打方向盘的力度。出油侧板是转向泵性能的关键零部件之一的侧板起着重要的作用。在助力转向泵侧板加工中一般分为粗磨、精磨两道磨削工序。海默单端面磨床为粗磨精磨一次完成，大大缩短了加工节拍。

二、汽车转向泵出油侧板单端面磨床加工案例：

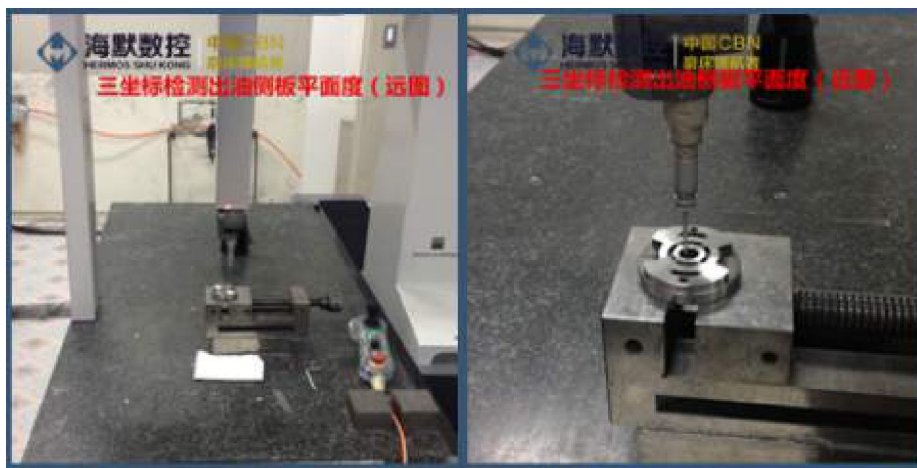
1.汽车转向泵侧板图纸及加工原理：



2.汽车转向泵侧板单端面磨床细节图：



3.转向泵侧板检测图片：



4.转向泵侧板单面磨床加工视频：

<http://www.cbnmachine.com/index.php?s=/blog/Article/detail/id/361.html>

5.磨削结果参数：

项目	名称或要求
客户	粉末冶金企业
工件名称	转向泵出油侧板
工件材料	粉末冶金
工件硬度	HRC 20
加工余量	Φ0.1
工件外径	67mm
平面度	3 μm
粗糙度	Ra0.4
加工节拍	10s



海默数控
HERMOS SHU KONG

中国CBN
磨床领航者

www.cbnmachine.com



15002490087